



## Nouveau Panasonic IP PABX. Les règles ont changé !

### Principaux bénéfices

- ▶ Téléph. SIP prenant en charge les lignes externes et extensions IP
- ▶ Pour mieux exploiter les communications en standard ouvert
- ▶ Intégration aux bureau, réseau et application
- ▶ Productivité commerciale avec solutions mobiles
- ▶ Migration simplifiée (mise à niveau TDA vers TDE)
- ▶ Coût total de possession réduit (réduction des coûts d'installation et d'appel réseau)
- ▶ Gestion et mises à niveau centralisées

La série PABX IP KX-TDE de Panasonic propose des plateformes de communication avancées pour environnements réseau IP, prenant en charge la connectivité SIP pour bureaux et réseaux. Le système prend en charge une gamme avancée de téléphones IP, ainsi que les extensions numériques et analogiques standard et lignes externes numériques et RNIS. Ajoutez à cela un environnement pour application commerciale, et vous obtenez un système prêt à porter vos moindres besoins en communication commerciale à l'ère du 21ème siècle, à votre propre rythme.

## La plateforme de télécommunication IP KX-TDE



Investir dans un système de télécommunication exige de bien connaître la communication commerciale. Aujourd'hui, les entreprises doivent être capables de communiquer efficacement, tout en veillant à être bien équipées pour gérer la demande toujours plus exigeante de leurs besoins en communication à venir. Hautement modulaires et dotées de la technologie SIP dernier cri, les nouveaux PABX IP KX-TDE constituent une plateforme de communication idéale pour les clients souhaitant résoudre tous leurs besoins en téléphonie commerciale, aujourd'hui comme demain, en adoptant la téléphonie IP intégrale.

*Les systèmes TDE : conçus pour aujourd'hui et pour l'avenir*

Dynamisez votre activité grâce à une solution conçue pour répondre à tous vos caprices et bénéficiez de la mobilité sans fil, des applications de productivité commerciale, des solutions réseau et d'une infrastructure commune pour pouvoir relier tous les utilisateurs, où qu'ils se trouvent.

Une voie d'évolution simple et en douceur, voilà ce qu'attendent les clients souhaitant passer à des solutions convergentes. Les systèmes KX-TDA actuels peuvent facilement être mis à niveau aux systèmes KX-TDE en remplaçant simplement la carte processeur principale (IPCMR) pour profiter de toutes les nouvelles caractéristiques et bénéficier des atouts réels de la convergence.

Avec les systèmes KX-TDE, les clients peuvent gérer à la fois des systèmes autonomes ou réseau connectés via réseau IP depuis n'importe quel emplacement, et ainsi bénéficier de coûts réduits et d'une productivité commerciale accrue.

Faites part à votre revendeur Panasonic local de tous vos besoins en communication commerciale.

### KX-TDE 100/200 : Principales caractéristiques

#### Pour les utilisateurs

##### Améliore la productivité des utilisateurs

- Bureau à la carte ou « Hot Desking » (Mobilité de bureau)
- Choix de solutions de téléphonie IP
- Liaison rapide avec les applications réseau
- Intégration au bureau, et mobilité sans câble



#### Extensibilité

- Prend en charge les extensions analogiques et numériques, ou pour téléphones IP ou SIP

#### Pour l'activité commerciale

##### Réduire les coûts de fonctionnement, d'installation et d'appel réseau

- Lignes externes IP rentables et compatibles avec SIP
- Communications à distance/vers filiale sécurisées
- Centre d'appels et messagerie intégrés



#### Pour les administrateurs système

##### Réduire les coûts de fonctionnement, d'installation et d'appel réseau

- Déplacements, ajouts ou modifications d'extension simplifiés
- Programmation multisite
- Déploiement d'application centralisé
- Agencement de bureau flexible



#### Maintenance IP et réseau facile

- Suivi par client SNMP, agent SNMP
- Interopérabilité Peer - Peer IP, numérique et analogique
- Fonctionne sur tout réseau 10/100Mbit/s.

## Postes téléphoniques numériques, sans fil ou de nouveaux téléphones IP



Grâce aux nouveaux PABX IP KX-TDE, vous pouvez choisir n'importe quel type de postes téléphoniques - numérique, sans câble DECT, ou les nouveaux téléphones IP, au style élégant. Sans compter tous les téléphones numériques, analogiques, IP et Softphones IP conçus pour les systèmes PABX KX-TDA, de sorte que le KX-TDE vous offre un large choix de postes téléphoniques pour répondre à vos moindres besoins commerciaux en téléphonie.

### Nouveaux téléphones propriétaires IP

Les PABX KX-TDE IP prennent en charge les téléphones IP série KX-NT300. Élégants, intuitifs et conviviaux, ils sont également pratiques à utiliser par tous les utilisateurs téléphoniques du système.

Les téléphones IP série KX-NT300 vous transportent dans une nouvelle dimension en matière d'expérience audio, de productivité en communications, de connectivité en réseau large bande et d'assistance à la clientèle. Ces téléphones IP vous offrent la puissance des systèmes PABX IP KX-TDE sophistiqués, tout en vous procurant un accès rapide à toute les possibilités des caractéristiques et applications avancées du KX-TDE.



Les téléphones IP dispensent une superbe qualité audio grâce à poste téléphonique à haut-parleur mains libres et l'annulation d'écho acoustique. Son design fin et ultra-moderne, disponible en blanc ou en noir, se fond à merveille à l'environnement de travail et le décor de votre bureau.

*Téléphones propriétaires IP série KX-NT300*

Equipés d'une foule de fonctions, les téléphones IP série KX-NT300 sont remarquablement faciles à utiliser. Les téléphones disposent de grands écrans alphanumériques, de touches électroniques à étiquetage automatique, d'un module Bluetooth avec micro-casque sans fil, d'une touche de navigation facile, d'un second port IP (sur certains modèles) pour réduire les coûts et l'enchevêtrement des câbles de bureau, et d'un réglage double inclinaison permettant un contrôle de l'inclinaison séparé et indépendant pour le socle téléphonique et l'écran LCD, tout cela pour vous procurer une convivialité et un confort de bureau accrus.

### Téléphones SIP

Avec la prise en charge intégrée de la toute dernière technologie SIP, le PABX IP KX-TDE peut prendre en charge jusqu'à 128 téléphones SIP en extension. Les entreprises peuvent désormais utiliser des téléphones SIP standards et les relier au PABX IP KX-TDE en extensions IP pour prendre en charge les utilisateurs de bureau internes, les employés à distance et même les utilisateurs nomades se connectant au bureau sous réseau IP large bande à haute vitesse, et ce pratiquement où qu'ils se trouvent.

Grâce au téléphone SIP en extension, les entreprises peuvent maintenant exploiter tout le potentiel de leur effectif tout en conservant un aperçu centralisé de la gestion des appels, quelle que soit leur répartition géographique.

### Mobilité sans fil DECT



*Micro-casques sans fil DECT  
série KX-TCA*

Le PABX KX-TDE prend en charge la solution de mobilité sans câble via un système DECT multicellulaire. Ce système procure un transfert intercellulaire automatique entre les cellules sans câble installées, qui élargit la couverture et vous donne une véritable mobilité de communication, même dans de grands locaux.

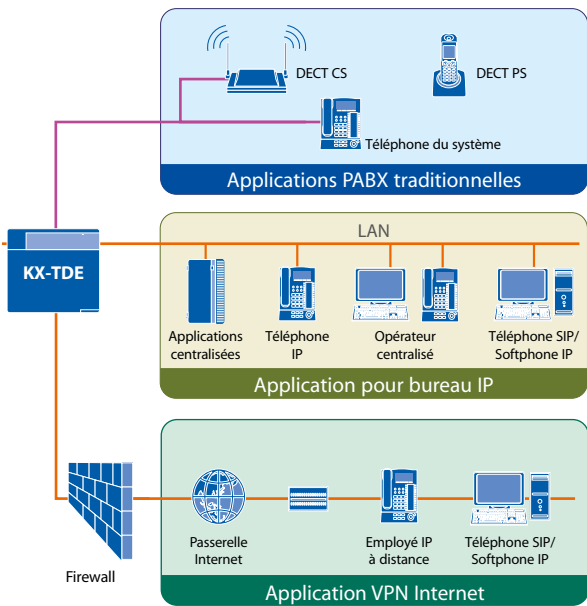
Appréciez l'exceptionnelle mobilité, quel que soit l'endroit où vous travaillez, dans un bureau, une usine, un entrepôt, un supermarché ou tout autre établissement. Le système DECT multicellulaire de Panasonic vous maintient en contact permanent avec vos collègues et vos clients importants même si vous devez traverser votre aire de travail.

Grâce au portables DECT basique, professionnel ou robuste, capable de s'adapter aux environnements difficiles, vous pouvez être sûr que, quels que soient vos besoins, Panasonic vous offre la solution mobile DECT de votre choix.

### Téléphones numériques

Le PABX IP KX-TDE prend toujours en charge les téléphones numériques série KX-T76xx. Conçus spécialement pour répondre aux besoins des entreprises de toutes tailles, les téléphones numériques de Panasonic présentent un design fin, une meilleure ergonomie, une flexibilité accrue et une qualité audio à la hauteur de votre entreprise.

## Schéma de connexion au système



## Capacité du système

		KX-TDE100	KX-TDE200	KX-TDE600	
Extension	Intégré	Téléphone propriétaire IP (IP-PT)	64	64	64
		SIP (RFC 3261) Téléphone IP (Basic) <sup>#1</sup>	128	128	128
		Total	128	128	128
	Supplémentaire	Téléphone propriétaire IP (IP-PT)	96	128	640
		Téléphone à ligne unique (SLT) (a/b)	96	128	960
		Téléphone propriétaire numérique (DPT) - DXDP	128	256	640
Téléphone propriétaire analogique (APT)		64	64	320	
Console de sélection directe de poste (DSS)		8	8	64	
Système de traitement vocal (VPS)		2	2	8	
Total	128	256	1152		
Ligne externe	En option	Carte de canal VoIP - DSP16 <sup>#2</sup>	32 canaux	32 canaux	32 canaux
		Carte de canal VoIP - DSP64 <sup>#2</sup>	32 canaux	32 canaux	32 canaux
		Total	32	32	32
	Supplémentaire	Ligne externe analogique	96	128	640
		Ligne externe RNIS - BRI	96 (48BRI)	128 (64BRI)	640 (320BRI)
		Ligne externe RNIS - PRI	120 (4PRI)	120 (4PRI)	600 (20PRI)
		Ligne externe IP	64	64	640
		Total	120	128	640
		Combiné portable (PS)	128	128	512
		Station cellulaire (CS)	32	32	128
Total extension <sup>#3</sup>	304	304	1152		

<sup>#1</sup> Seul le fonctionnement des téléphones SIP testés est garanti.

<sup>#2</sup> Veuillez contacter votre revendeur Panasonic local pour obtenir la liste des téléphones SIP testés.

<sup>#3</sup> Une carte par système. Relié à la carte IPCMPR.

<sup>#4</sup> SLT+PT+IP Ext. + RNIS-Ext. (D-CH) + T1-CPX.

## Liste des fonctions

### Fonctions des appels entrants

- Entrée directe de ligne (DIL)
- Num. directe externe (DID)/Num. directe interne (DDI)
- Num. d'abonné multiple (MSN) Service de sonnerie
- Distribution d'ID de la ligne d'appel (CLI)
- Intercept Routing
- Intercept Routing - Pas de destination
- Blocage d'appel interne
- Sélection de modèle de sonnerie
- Appel en attente

### Fonctions de groupe de réception

- Groupe de recherche
- Groupe d'appels
- Fonction de mise en file d'attente
- Appel VIP
- Fonction de débordement
- Log-in/Log-out
- Fonction de supervision

### Fonctions Renvoi (FWD)/ Ne pas déranger (DND)

- Renvoi d'appel (FWD)
- Ne pas déranger (DND)

### Fonctions de réponse

- Préférence de ligne - Entrante
- Prise d'appel
- Emetteur automatique d'indicatif mains libres

### Fonctions de réalisation d'appels

- Numérotation préalable
- Libération automatique d'extension
- Appel Intercom
- Appel d'urgence
- Entrée de code de compte
- Sélection du type de numérotation
- Circuit inversé
- Ligne externe sortante occupée
- Insertion pause
- Code d'accès au PABX hôte (Code d'accès à la compagnie téléphonique depuis un PABX hôte)
- Code d'accès à un opérateur spécifique
- Préférence de ligne - Sortante
- Accès à ligne externe

### Fonctions de numérotation mémorisée

- Numérotation une touche
- Rappel du dernier numéro
- Numérotation rapide - Personnel/Système
- Numérotation rapide
- Numérotation en décrochant

### Fonctions Ligne occupée/Interlocuteur occ.

- Rappel auto. pour ligne occupée (Camp-on)
- Ignorer occupé
- Contrôleur d'appels
- Notif. de second appel vers extension occupée
- Tonalité d'appel en attente
- Avis d'appel avec micro-téléph. décroché (ALMD)<sup>\*1</sup>
- Avis privé d'appel avec le combiné décroché OHCA

### Fonctions Restriction d'appels (TRS)/ Blocage d'appels (Blocage)

- Restrict. d'appels (TRS)/Blocage d'appels (Blocage)
- Gestion du budget
- Blocage de l'extension
- Transfert de sonnerie
- Mobile CDS
- Vérification de saisie du code

### Fonct. de sélection automatique de route (SAR)

- Sélection automatique de route

### Fonctions de conversation

- Fonctionnement en mains libres
- Contrôleur de combiné décroché
- Sourdine
- Fonctionnement par casque
- Sécurité de ligne de données<sup>\*1</sup>
- Flash/Rappeler/Terminer
- Accès aux fonctions externes (EFA)
- Limite d'appel vers ligne externe
- Téléphone mis en parallèle
- Détection du signal sonore de fin d'appel (CPC)

### Fonctions de transfert

- Transfert d'appel

### Fonctions de mise en attente

- Appel en attente
- Mémorisation d'appel
- Appel alternatif
- Musique de fond

### Fonctions de conférence

- Conférence<sup>\*2</sup>
- Libération de confidentialité

### Fonctions de pagination

- Pagination

### Fonctions de multi-diffusion

- Multi-diffusion

### Fonctions d'appareil optionnel

- Appel interphone
- Porte ouverte
- Réponse depuis n'importe quelle exten. (TAFAS)
- Musique de fond (BGM)
- Message sortant (OGM)
- Accès direct au système interne (DISA)
- Capteur externe
- Contrôle de relais externe

### Fonctions d'ID de l'appel entrant

- Identification de l'appel entrant
- Mémorisation des appels entrants

### Fonctions de message

- Message en attente
- Message d'absence

### Fonctions du service RN

- Présentation du numéro de la personne appelant/connectée (CLIP/COLP)
- Information de la tarification (AOC)
- Renvoi d'appel (CF) - par RNIS (P- MP)
- Renvoi d'appel (CF) - par RNIS (P- P)
- Appel en attente (HOLD) - par RNIS
- Transfert d'appel (CT) - par RNIS
- Conférence à trois (3PTY) par RNIS
- Identification d'appels malintentionnés (MCID)
- Terminer l'appel sur un abonné occupé (CCBS)
- Extension RNIS
- Accès au service RNIS par protocole de clavier

### Fonctions de service de ligne E1

- Service de ligne E1

### Fonctions de combiné portable (PS)

- Connexion de combiné portable (PS)
- Groupe sonnerie pour EP
- Répertoire PS
- Boutons de fonction PS
- Mode parallèle XDP sans fil

### Fonctions d'informations administratives

- Mémor. détaillée des comm. par extension (SMDR)
- Message d'impression
- Services de tarification d'appel

### Fonctions d'hospitalité

- Contrôle de statut de salle
- Facturation d'appel pour salle des invités
- Numéro d'ID personnelle (PIN) de l'extension
- Effacer la fonction de l'extension

- Extension mobile
- Agenda d'horaires
- Contrôle d'extension à distance par l'utilisateur
- Extension mobile avancée

### Fonctions de tonalité audible

- Sonnerie
- Sonnerie de confirmation

### Fonctions de réseau

- Service de ligne TIE
- Réseau privé virtuel (VPN)
- Réseau QSIG
- Présentation d'identification de la personne appelant/connectée (CLIP/COLP) et Présentation d'identification de nom d'appel/connecté (CNIP/CONP) - par QSIG
- Renvoi d'appel (CF) - par QSIG
- Transfert d'appel (CT) - par QSIG
- Terminer l'appel sur un abonné occupé (CCBS) - par QSIG
- Sélection directe d'extension réseau (NDSS)
- Réseau de protocole Voice over Internet (VoIP)

### Fonctions de téléph. numér. propriét. (IP-PT)

- Nouveau téléph. numér. propriétaire (IP-PT)
- Communication en Peer to Peer (série NT300)

### Prise en charge d'extension SIP

- Sortant
- Entrant
- MISE EN ATTENTE
- Transfert

### Prise en charge de ligne externe SIP

- SIP 2.0. RFC3261 (UDP)
- Sortant
- Entrant
- CLIP (identification d'appel), et DDI

### Fonction de configuration LAN

- Fonction de réglage de configuration LAN
- Ping

<sup>\*1</sup>: Cette fonction n'est pas disponible avec l'IP-PT.  
<sup>\*2</sup>: Une extension SIP ne peut pas lancer de conférence téléphonique, mais peut participer à une conférence téléphonique.

IP-PT : Téléphone numérique propriétaire (IP Proprietary Telephone)

DPT : Téléphone spécifique numérique (Digital Proprietary Telephone)

APT : Téléphone spécifique analogique (Analogue Proprietary Telephone)

PM : Téléphone classique (Single Line Telephone)