

**KM-6030 / KM-8030**

► print ► copy ► scan ► fax

# PASSEZ LA VITESSE SUPÉRIEURE

avec la productivité d'un gestionnaire de documents



Le produit représenté comprend des options.

 **DDC** *International*  
*integrated business solutions*  
Chemin du Plagniau, 1  
B-1301 BIERGES (BELGIUM)  
Tél.: 0032(0)2.655.11.11  
Fax: 0032(0)2.654.15.72  
[www.ddcnet.be](http://www.ddcnet.be) - [info@ddcnet.be](mailto:info@ddcnet.be)

 **KYOCERA**

# LORSQUE LA PRODUCTIVITÉ S'ENVOLE, LES BÉNÉFICES AUGMENTENT

Les services départementaux dont l'importante charge de travail requiert un système de reprographie central et productif vont pouvoir passer la vitesse supérieure. Le KM-6030 et le KM-8030 sont des multifonctions A4/A3 monochromes remarquablement productifs. Ils sont le point central de vos flux d'impression et vous permettent de maîtriser parfaitement vos documents électroniques et papier. Lorsque la productivité augmente, voir les choses en grand devient un plus.

## PLUS LE VOLUME EST IMPORTANT, PLUS LES COÛTS CONSTITUENT UN ENJEU

Le savoir-faire de Kyocera en matière d'impression et de copie est un gage de qualité. Votre multifonction a fait ses preuves avant même que vous ne le mettiez en route. Une recherche et un développement permanents ont permis de produire des composants durables et à longue durée de vie. Les tambours ont été conçus de façon à durer aussi longtemps que les machines. Le toner est le seul consommable à remplacer régulièrement.

## SIGNE PARTICULIER DE CE MULTIFONCTION : SA RAPIDITÉ

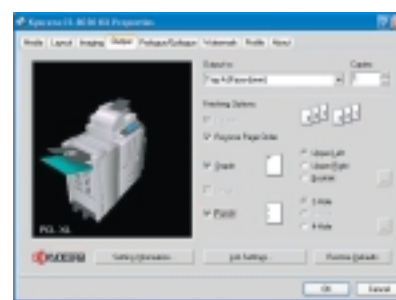
Pouvoir imprimer, copier et numériser à partir d'un seul équipement constitue une marque indéniable de productivité. En revanche, pouvoir effectuer toutes ces opérations suffisamment rapidement pour gérer les travaux déjà en cours constitue le genre de productivité qu'il vous faut si vous évoluez dans un environnement traitant des volumes importants. Les fonctionnalités de copie évoluées ainsi que la productivité des machines, répondent parfaitement à vos priorités de rapidité. Ainsi, la vitesse d'impression, pouvant atteindre 80 pages par minute, alliée à une lecture simultanée des documents recto verso, vous permettent d'accéder à une vitesse de traitement de l'information de 160 pages par minute.

# KM-6030 / KM-8030



## CONNEXION DIRECTE AVEC LA RENTABILITÉ

Optimisez votre investissement et accédez à un système d'administration en réseau optimal. Le logiciel **KM-NET Viewer** intègre une interface intuitive, simple et efficace, permettant la configuration, l'administration et la maintenance de vos multifonctions en réseaux. Grâce à de **nombreuses interfaces optionnelles**, vous êtes en mesure de répondre aux flux d'impression de multiples environnements informatiques. Le pilote d'impression, **KX universel**, est compatible avec l'ensemble des environnements Windows, et peut évoluer pour s'adapter à d'autres plates-formes en cas de changement de système d'exploitation. Connectez vos collaborateurs à ces multifonctions, et augmentez votre productivité !



Pilote d'impression KX universel

## SAUVEGARDER VOS CONNAISSANCES DEVIENT TENTANT

Plus les personnes connectées sont nombreuses, plus il est nécessaire de protéger votre travail. Grâce au **kit de protection des données** de Kyocera, vos documents sont automatiquement supprimés de la mémoire du disque dur après avoir été imprimés, copiés ou numérisés.

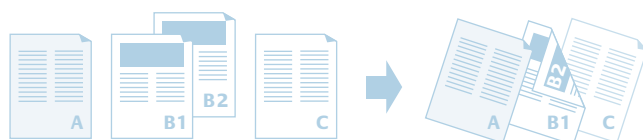
## OPTIMISEZ LA QUALITÉ DE VOS DOCUMENTS

Pourquoi faire un compromis entre rapidité et qualité ? Avec une vitesse d'impression de **60 à 80 pages par minute en A4** et de **31 à 41 pages par minute en A3**, vous avez toute la capacité pour gérer une charge de travail importante et ce, sans sacrifier la qualité d'impression. La technologie multi-bits de Kyocera utilise 256 niveaux de gris qui améliorent la finesse du rendu des textes, tableaux et graphiques. **L'impression directe des fichiers PDF** permet d'imprimer le fichier sans même l'ouvrir.

## DÉCOUVREZ UNE LARGE GAMME DE FONCTIONNALITÉS NUMÉRIQUES

Au sein des grands services, tout ce qui peut faciliter la copie a une incidence sur les résultats financiers. La **fonction création de tâche**, par exemple, vous permet de créer un seul document à partir de plusieurs éléments distincts. Le **mode couverture** ajoute automatiquement une feuille de papier couleur ou épais au recto et/ou verso de votre document. Les **modes recto verso** et **mise en page**, plusieurs pages sur une seule, permettent de faire des économies de papier. De 2 à 8 originaux peuvent être ainsi regroupés sur une seule copie recto ou recto verso. La **fonction 1 scan copie multiple** permet de numériser jusqu'à 80 originaux par minute puis de faire de multiples copies. L'ensemble de vos collaborateurs y gagnent en productivité.

Fonction création de tâches



Mode couverture



Mode mise en page



## 160 NUMÉRISATIONS EN UNE MINUTE CHRONO

La **capacité du chargeur de documents de 200 feuilles**, associée à sa rapidité de lecture, permet la numérisation de 80 pages par minute. Cette fonctionnalité, destinée à accroître la productivité, permet également de **numériser simultanément les deux faces de la page en une seule lecture** : la numérisation recto verso se fait donc à une vitesse imbattable de **160 pages par minute**. En outre, la fonction **scan-to-email** et son logiciel de gestion des adresses, vous permet d'envoyer des documents à plusieurs adresses e-mail en une seule opération. Vous pouvez également utiliser la fonction **scan-to-PC** pour envoyer vos documents vers n'importe quel PC du réseau.



## ALLÉGEZ VOTRE RÉSEAU

Le trafic sur le réseau a tendance à augmenter tous les jours alors que l'infrastructure, elle, reste la même. Pour limiter les flux de données vers votre réseau, le langage de description de page **PRESCRIBE IIe** de Kyocera vous permet de créer, gérer et stocker vos fonds de page et logos. Vous allégez donc la charge de votre réseau tout en sécurisant votre système. Le **système optionnel de gestion des tâches** de Kyocera (eMPS), contribue à rationaliser les flux d'impression. Vous pouvez en effet stocker de façon permanente ou provisoire vos données sur le multifonction lui-même.

### Répétition de copie

Les documents sont stockés dans la mémoire temporaire du disque dur. Les utilisateurs ont alors accès aux documents sauvegardés dans le cadre de réimpressions rapides et immédiates.

### Stockage des tâches

Pour les documents couramment utilisés, tels que les demandes de congés ou autres, sauvegardez-les de façon définitive sur le disque dur afin de ne pas surcharger le réseau.

### Impression multi exemplaires avec vérification du premier jeu

Gagnez du temps et économisez le toner grâce à une rapide pré-vérification. Cette fonction permet de vérifier que votre premier exemplaire ne comporte aucune erreur avant d'imprimer la totalité de votre document.

### Boîte aux lettres virtuelle

Grâce à un espace personnalisé et individuel sur le disque dur, les données peuvent être mémorisées et rappelées selon les besoins.

### Impression sécurisée

Sauvegardez la confidentialité. Stockez vos données sur le disque dur en toute confidentialité et accédez à vos documents en saisissant votre mot de passe personnel.

## UN ÉCRAN TACTILE QUI S'ADAPTE À VOS BESOINS

Grâce à cet écran tactile convivial, vous profitez en toute simplicité des solutions de gestion documentaire intégrées en vous laissant guider

à travers des écrans aux menus intuitifs. Pour plus de facilité, vous avez la possibilité de personnaliser des **touches d'accès direct et des touches de raccourci**, afin de simplifier les tâches les plus utilisées ou répétitives. Ces fonctionnalités constituent un réel avantage pour l'utilisateur : simplicité d'utilisation et convivialité. Mais il apporte également un confort d'utilisation. Inclinable, il peut être, d'une part aisément accessible, et d'autre part, minimiser les reflets de la lumière pouvant gêner l'utilisateur.



## GÉREZ TOUS LES DOCUMENTS DE L'ENSEMBLE DE VOTRE SERVICE

Le KM-6030 et le KM-8030 ont été optimisés pour répondre aux besoins des services qui doivent gérer des flux de documents importants. Ils offrent une **capacité standard de 4 100 feuilles**, et ce pour un design compact. Chaque collaborateur peut ainsi tirer avantage de ses projets à la juste valeur de l'investissement qu'il y a consacré.

**Le design modulaire des produits Kyocera vous permet d'intégrer différentes options.** Elles vous permettent de réaliser des dossiers professionnels et de les partager avec vos collaborateurs. L'entrée papier standard comprend un magasin grande capacité de 3 000 feuilles, deux cassettes universelles de 500 feuilles ainsi qu'un bac polyvalent de 100 feuilles. L'ensemble de ces bacs vous permet de gérer divers formats de papier. Avec la **présence de plusieurs entrées papier**, vous avez également la possibilité de gérer plusieurs types de supports : vous utilisez un papier de faible grammage pour tout ce qui relève des utilisations en interne et un grammage supérieur pour les documents destinés aux clients, par exemple.

Qu'importe l'importance du travail, le multifonction est prêt à vous aider.



L'innovation Kyocera en matière des bacs papier, vous permet une ouverture facile sans aucun effort.



PF-650

Votre service recherche une productivité exceptionnelle ? En ajoutant un bac latéral grande capacité de 4 000 feuilles, vous pouvez gérer un volume de **8 100 feuilles** en toute sérénité.

### Une solution de finition modulaire

Besoin d'agrafage ? **L'unité de finition de 3 000 feuilles (DF-650)**, proposée en option, répondra à vos besoins.

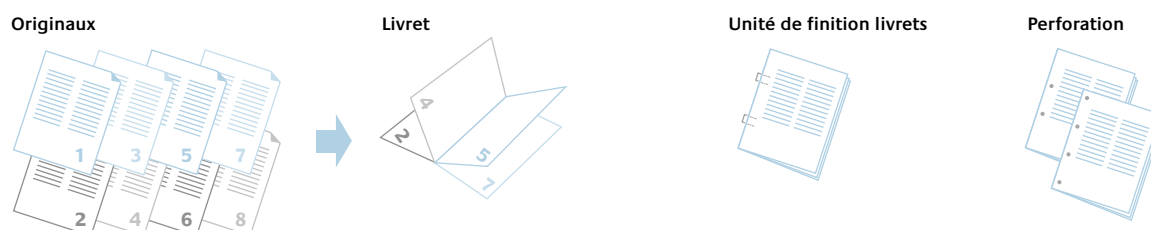
Où retrouver ses travaux ? La **boîte aux lettres (MT-1A)** optionnelle vous permet de dédier une case à un ou plusieurs utilisateurs. Il est ainsi possible de retrouver aisément ses travaux, agrafés ou perforés selon les besoins. La **boîte aux lettres** vous assure le tri et se porte garante que vous êtes le seul à avoir accès à votre présentation !



DF-650 et MT-1 (A)

## Une solution de finition de qualité professionnelle

On éprouve une certaine satisfaction à réaliser des livrets pliés, tant qu'on ne le fait pas soi-même. L'unité de finition (BF-1A) constitue une solution efficace pour la réalisation de brochures. Elle permet de réaliser automatiquement **le pliage et l'agrafage à cheval de 16 feuilles max., soit 64 originaux**. Vous pouvez également ajouter une couverture à vos livrets et obtenir ainsi un véritable dossier de qualité. Le **système de perforation (PH-4C)**, contribue quant à lui à faciliter l'archivage papier en vous permettant d'insérer des rapports et des factures dans des classeurs à deux ou quatre anneaux.



# KM-6030 / KM-8030

## CARACTÉRISTIQUES

De 60 à 80 pages par minute (A4)  
De 31 à 41 pages par minute (A3)

Temps d'impression de la 1<sup>ère</sup> copie :  
De 3,6 à 2,9 secondes ou moins

Technologie multi-bits 600 dpi

Capacité en entrée papier de 4 100 feuilles  
en standard, capacité maximum 8 100  
feuilles ; recto verso en standard

Lecture des originaux recto verso  
en 1 seul passage

Chargeur de documents de 200 feuilles

Unités de finition en option, pour les  
opérations d'agrafage et de perforation

Impression réseau en option

Carte scanner réseau en option

Technologie Kyocera

## POINTS FORTS

Rapidité de traitement

Impressions rapides

Optimisation des niveaux de gris

Gestion de plusieurs formats de copie,  
en une seule opération

160 pages recto verso numérisées  
en une minute

Productivité de la numérisation  
optimisée

Création de livrets et de présentations  
professionnelles

Productivité d'un multifonction pour  
l'ensemble des collaborateurs

Simplicité de la numérisation  
et de l'archivage

Composants à longue durée de vie

## AVANTAGES POUR VOUS

Vous laissez plus de temps à consacrer  
à d'autres activités

Temps d'attente réduit

Texte plus clair et photo à l'aspect plus réel

Facilité de traitement des documents  
haut volume et gain de temps

Rentabilité coût/efficacité

Facilité de gestion des charges de travail  
volumineuses

Documents prêts à l'emploi,  
pas de surcroît de travail pour vous

Plus grande connectivité et productivité  
accrue

Partagez et archivez vos documents  
en quelques secondes

Réduit au minimum les coûts d'utilisation,  
augmente la fiabilité et contribue  
à la protection de l'environnement.

# KM-6030 KM-8030

## Systèmes monochromes de gestion de documents A4/A3

Le KM-6030 et le KM-8030 intègrent des composants ayant une durée de vie nettement supérieure à la technologie traditionnelle. Cette technicité accroît la fiabilité des copieurs Kyocera pour la plus grande satisfaction des utilisateurs. Le KM-6030 et le KM-8030 vous assurent une haute productivité et un impact minimum sur l'environnement.

### Système

Le KM-6030 et le KM-8030 offrent un large choix d'interfaces réseau leur permettant de s'intégrer facilement dans la majorité des environnements informatiques. La solution logicielle Kyocera (drivers, gestionnaire de supervision en réseau...) est identique sur l'ensemble des produits de la gamme. Un même driver peut ainsi être utilisé pour tout système d'impression Kyocera du réseau, de l'imprimante personnelle aux systèmes multifonctions départementaux. Les produits Kyocera offrent une double expertise : une intégration et une supervision réseau optimale ainsi qu'une gestion papier modulaire et évolutive.

### CARACTÉRISTIQUES GÉNÉRALES

**Technologie :** Laser Kyocera, mono composant  
**Vitesse de copie :** KM-6030 : 60/31 cpm A4/A3  
KM-8030 : 80/41 cpm A4/A3  
**Résolution :** Copie/Impression qualité 1 200 dpi (1 800 x 600). Numérisation : 600 x 600 dpi, 256 niveaux de gris  
**Vitesse de première copie :**  
KM-6030 : 3,6 secondes au moins  
KM-8030 : 2,9 secondes au moins  
**Préchauffage :** 30 secondes ou moins  
**Alimentation :** AC 220-240 V, 50/60 Hz  
**Consommation :** KM-6030 : en impression : 1 371 W, en veille : 395 W, en mode économie d'énergie (Ecopower) : 236 W  
KM-8030 : en impression : 1 503 W, en veille : 395 W, en mode économie d'énergie (Ecopower) : 236 W  
**Niveaux sonores (ISO 7779) :** Copie/Impression : 75 dB(A), en attente : 58 dB(A)  
**Dimensions (L x P x H) :** 680 x 783 x 1 190 mm  
**Poids :** Unité principale : Environ 188 kg  
**Certifications :** TÜV/GS/CE  
Ce produit est fabriqué conformément à la norme de qualité ISO 9001 et aux directives environnementales ISO 14001.

### GESTION DU PAPIER

Toutes les capacités de papier mentionnées sont fondées sur une épaisseur de papier de 0,11 mm maximum. Veuillez utiliser le papier recommandé par Kyocera dans des conditions environnementales normales.

**Capacité en entrée papier :** Cassette grande capacité de 2 x 1 500 feuilles, 60-160 g/m<sup>2</sup>, A4, cassette universelle de 2 x 500 feuilles, 60-160 g/m<sup>2</sup>, A3-A5R, Folio  
By-pass de 100 feuilles, 45-200 g/m<sup>2</sup>, A3-A6R, Folio  
Capacité max. en entrée avec options : 8 100 feuilles  
**Recto verso** en standard

### FONCTIONS DE COPIE

**Format max. des originaux :** A3  
**Copie en continue :** 1-9999  
**Capacité de mémoire :** 128 Mo et disque dur 40 Go en standard  
**Zoom :** 25-400% par pas de 1%  
**Taux préenregistrés :** 22R/9E  
**Fonctions numériques :** Mode économie d'énergie, interruption de copie, 1 scan copie multiple, mode EcoPrint, tri électronique et rotatif, rotation de copies, N copies sur 1, mode couverture, numérotation de pages, superposition d'images, marges, effacement de bordures, positif/négatif, miroir, multi exemplaires avec premier jeu d'essai, recto verso, copie de livret, programmes (8), codes utilisateurs (1 000), création et réservation de tâches, centrage d'image, répétition de copie, enregistrement de filigranes, boîte de données partagée, boîtes d'impression en synergie.

### PRESCRIBE IIe

Avec le langage de description de page PRESCRIBE IIe, il est possible de créer et de gérer très simplement vos fonds de page et logos. Ils peuvent être stockés et mis à jour sur des mémoires internes à vos périphériques d'impression (mémoire vive, carte CompactFlash® et disque dur). Vous allégez ainsi la charge de votre réseau et sécurisez au maximum votre système.

### Polices de caractères et codes à barres

Le système d'impression dispose d'une grande richesse de polices de caractères (136 polices vectorielles PostScript3 et 80 de type PCL) ainsi que d'un large choix de codes à barres paramétrables en hauteur comme en largeur (45 types unidimensionnels et 1 type bidimensionnel).

### FONCTIONS D'IMPRESSION (OPTION)

**Processeur :** PowerPC 750FX/600 Mhz  
**Mémoire :** 64 Mo en standard, extensible à 576 Mo (2 emplacements supplémentaires DIMM - 32, 64, 128, 256 Mo), 1 emplacement pour Carte CompactFlash®  
**Emulations :** PCL6/PCL5e incl PJI, KPDL3 (compatible PostScript3) avec fonction Automatic Emulation Sensing (AES), KC-GL (HP-7550A), Line Printer, IBM Proprinter X24E, Epson LQ-850, Diablo 630  
**Langage de description de page :** PRESCRIBE IIe  
**Polices :** 80 polices vectorielles (PCL6) ; 136 polices vectorielles (PostScript KPDL3), 1 police bitmap, 45 types de codes barres unidimensionnels plus un type de code à barres bidimensionnel (PDF-417).  
**Fonctionnalités d'impression :** eMPS - copie rapide, multi exemplaires avec premier jeu d'essai, impression sécurisée et stockage de tâches grâce au disque dur optionnel.  
**Interfaces :** Haute vitesse parallèle bidirectionnelle (IEEE 1284), USB 2.0 (haut débit), Fast Ethernet 10/100 base Tx, emplacements pour interface optionnelle KUIO-LV  
**Gestion automatique et indépendante des interfaces :** Chaque interface fonctionne indépendamment des autres interfaces. Le basculement d'une interface à l'autre se fait automatiquement en fonction des flots d'impression reçus.

### FONCTIONS SCANNER (OPTION)

**Fonctionnalités :** Scan-to-PC, scan-to-mail, scan-to-FTP, TWIN réseau  
**Vitesse de numérisation :** 80 originaux par minute (600 dpi/A4)  
**Résolution de numérisation :** 600, 400, 300, 200 dpi  
**Format de numérisation max. :** A3  
**Reconnaissance des originaux :** Texte, photo, texte + photo, OCR  
**Interface :** 10/100Base-TX  
**Protocole réseau :** TCP/IP  
**Formats images :** TIFF, PDF  
**Méthode de compression :** G4 (MMR)  
**Logiciels fournis :** DB-Assistant, Scanner file utility, Address Book, Address editor, TWIN source, PaperPort Delux  
**Compatibilité PC :** IBM AT/PC, MAC  
**Compatibilité OS :** Windows 95, 98, ME, NT4.0, 2000, XP, MAC/OS9, MAC/OSX

### KM-NET Viewer

KM-NET Viewer permet de configurer et d'administrer à distance l'ensemble des périphériques d'impression Kyocera. Vous pouvez vérifier et modifier la configuration de vos périphériques, gérer les alertes, comptabiliser le nombre de copies et anticiper le changement des consommables. KM-NET Viewer s'appuie sur le protocole SNMP et facilite la gestion de vos périphériques d'impression.

### Carte CompactFlash®

La carte CompactFlash® offre un espace de stockage adapté aux polices optionnelles, logos, fonds de page, signatures et programmes d'application spécifiques (API).

### Disque dur

Le disque dur en option offre une gestion de vos documents encore plus efficace. Associé aux fonctions eMPS, il permet de stocker de manière temporaire ou permanente vos documents, d'imprimer rapidement en multi exemplaires avec vérification du premier jeu. Pour une plus grande confidentialité, vous avez également la possibilité de réaliser des impressions sécurisées.

### OPTIONS

#### Printing System (V), Scan System (G)

**Gestion du papier**  
**Cassette grande capacité PF-650 :** 4 000 feuilles, 60-160 g/m<sup>2</sup>, A4  
**Unité de finition DF-650 :** 3 000 feuilles pour le plateau principal, 200 feuilles pour le plateau supérieur, 45-200 g/m<sup>2</sup>, agrafage 50 feuilles, 4 modes d'agrafage  
**Boîte aux lettres MT-1 (A) :** 5 casiers, 150/100 feuilles A4/A3 par casier (DF-650 requis)  
**Unité de finition livrets BF-1 (A) :** 16 feuilles, 60 à 200 g/m<sup>2</sup> pour la couverture (DF-650 requis)  
**Module de perforation PH-4C :** 2/4 trous (DF-650 requis)  
**Plateau de réception PT-5530 :** capacité de 250 feuilles

#### Mémoire pour Printing System (V)

**Mémoire DIMM :** 2 emplacements (32, 64, 128, 256 Mo) (576 Mo max.)

**Carte CompactFlash® :** 1 emplacement fonds de page, polices, logos, signatures, programmes (API), PCL Barcode Flash

**Disque Dur HD-10 :** 20 Go, stockage, formulaires et accès aux fonctions eMPS

#### Sécurité

**Data security kit (B)**

#### Interface optionnelle

**IB-11 Interface Série RS-232C**

**IB-21<sup>+</sup> Carte réseau :** 10Base-T/100Base-Tx

**EVO Carte réseau :** 10Base-T/100Base-Tx évolutive

**EVOTN Carte réseau :** 10Base-T/100 Base-Tx évolutive

incluant les protocoles TN5250E/TN3270E

**RSFCL carte réseau :** Interface réseau sans fil - IEEE 802.11b

### CONSOmmABLES

**Toner TK-655 :** 47 000 pages A4 à 6% (ISO 10561B)



 **DDC International**  
integrated business solutions  
Chemin du Plagniau, 1  
B-1301 BIERGES (BELGIUM)  
Tél.: 0032(0)2.655.11.11  
Fax: 0032(0)2.654.15.72  
www.ddcnet.be - info@ddcnet.be

Kyocera Mita France, Parc les Algorithmes, Saint Aubin, 91194 Gif-sur-Yvette, France.  
Tél. : +33 (1) 69.85.26.00, Télécopie : +33 (1) 69.85.34.09, www.kyoceramita.fr

Les informations et illustrations contenues dans ce document n'ont pas de valeur contractuelle. Les spécifications peuvent faire l'objet de modifications sans préavis. Les informations sont correctes au moment de la mise sous presse. Toutes les marques citées sont des marques déposées par leurs propriétaires respectifs.

 **KYOCERA**